

ОБЛАСТНОЕ КАЗЕННОЕ ОБРАЗОВАТЕЛЬНОЕ УЧРЕЖДЕНИЕ ДЛЯ ДЕТЕЙ-СИРОТ И ДЕТЕЙ, ОСТАВШИХСЯ БЕЗ ПОПЕЧЕНИЯ РОДИТЕЛЕЙ «НОВОПОСЕЛЁНОВСКАЯ СПЕЦИАЛЬНАЯ (КОРРЕКЦИОННАЯ) ШКОЛА-ИНТЕРНАТ ДЛЯ ДЕТЕЙ-СИРОТ, И ДЕТЕЙ ОСТАВШИХСЯ БЕЗ ПОПЕЧЕНИЯ РОДИТЕЛЕЙ, С ОГРАНИЧЕННЫМИ ВОЗМОЖНОСТЯМИ ЗДОРОВЬЯ»

Курская область, Курский район.

**ПРОФИЛАКТИКА И КОРРЕКЦИЯ ОПТИЧЕСКОЙ ДИСГРАФИИ У
МЛАДШИХ ШКОЛЬНИКОВ С ОГРАНИЧЕННЫМИ
ВОЗМОЖНОСТЯМИ ЗДОРОВЬЯ.**

учитель-логопед I категории
Галкина Светлана Сергеевна

В статье профилактика и коррекция оптической дисграфии рассматривается вопрос возникновения специфического нарушения процесса письма и пути его устранения, а младший школьный возраст - как один из периодов раннего выявления и благоприятного проведения коррекционной работы.

Ключевые слова: оптическая дисграфия, пространственные представления, анализатор, коррекция.

Очень часто при обучении ребенка во втором классе у него наблюдаются частичное специфическое нарушение процесса письма. Это связано с отклонениями в нормальной деятельности тех или иных анализаторов, участвующих в процессе письма (речеслуховой, речезрительный, речедвигательный, двигательный анализаторы) или психических функций, обеспечивающих акт письма (память, внимание, мыслительные процессы, восприятие). Обычно логопед ставит заключение – **дисграфия**.

При дисграфии младшие школьники с трудом овладевают письмом: списывание и диктанты пестрят многочисленными ошибками. Дети не используют заглавные буквы, знаки препинания, пропускают буквы и слоги, заменяют их. Сейчас очень часто у детей младшего школьного возраста встречается так называемая **оптическая дисграфия**. Она связана с недоразвитием оптико – пространственных представлений и зрительного анализа и синтеза.

Для усвоения зрительного образа буквы и для дифференциации букв близких по начертанию необходим достаточный уровень развития оптико-пространственных представлений. Данную предпосылку проще своевременно выявить и устранить. В связи с тем, что нижнетеменные отделы коры головного мозга окончательно созревают позже других её отделов, в 1-м классе на начальных этапах обучения письму трудности в дифференциации букв возникают у многих детей. Во многом это связано с тем, что все буквы русского алфавита в печатном и в рукописном виде

состоят из небольшого набора буквенных элементов. Одинаковые элементы комбинируются между собой по количеству и пространственному расположению, и образуют различные буквы, однако это приводит к наличию в русском алфавите несколько оптически сходных букв. Для дифференциации этих букв нужно владеть хорошими оптико-пространственными представлениями, зрительным анализом и синтезом. Часто этому мешает наличие явного или скрытого левшества у детей, что говорит о своеобразном межполушарном взаимодействии. Это может быть одна из причин возникновения оптической дисграфии. Анализируя ошибки детей с оптической дисграфией можно выделить наиболее часто наблюдаемые смещения следующих рукописных букв: п - н, п - и, у - и, ц - щ, ш - и, м - л, б - д, п - т, н - к, о - а, у - д, ш - щ и некоторые другие. Ошибки на письме чаще всего выражаются в следующем (речь идет только о письменных буквах):

- замены букв, состоящих из разного количества одинаковых элементов («в» и «д», «ц» и «щ», «п» и «т», «л» и «м»).
- замены похожих, но по-разному расположенных в пространстве элементов букв, что в итоге приводит к замене самих этих букв («в» и «д», «б» и «д», «ш» и «т»).
- не дописывание элементов букв («и» вместо «у»).
- зеркальное изображение букв, которое часто наблюдается у левшей с органическим поражением мозга. При зеркальном письме буквы перевернуты в другую сторону, например, «с» и «з» открываются влево; «ч» и «р» своей выдающейся частью написаны в другую сторону.

При literalной форме оптической дисграфии у детей происходит нарушение узнавания и воспроизведения даже отдельно стоящих букв. При вербальной форме оптической дисграфии изолированные буквы пишутся правильно, а когда их надо писать в слове, то уже искажаются или заменяются на сходные по начертанию буквы: «з» и «э», «е» и «з»; отдельные буквы неверно ориентированы в пространстве («р» - «ь»);

добавляется лишняя «палочка» в букве «ш» или отсутствует «крючок» в букве «щ» [1].

Для профилактики оптической дисграфии в адаптированной образовательной программе по логопедии, разработанной на основе «Программы специальных (коррекционных) общеобразовательных учреждений VIII вида» под редакцией В.В. Воронковой, в первом классе при изучении букв алфавита включены задания на развитие всех анализаторов участвующих в процессе письма, а во втором классе в программе предусмотрен целый блок тем для коррекции и профилактики оптической дисграфии. На данных занятиях ведется работа по дифференциации оптически и кинетически сходных букв. Вся работа по устранению таких нарушений идет по следующим направлениям:

- развитие зрительного восприятия;
- уточнение и расширение зрительной памяти;
- формирование пространственных представлений;
- развитие зрительного анализа и синтеза;
- дифференциация смешиваемых букв изолированно, в слогах, словах, предложениях, текстах. [2, с.153]

Приведу примеры некоторых упражнений и игр для развития:

- **тактильных ощущений:** *игра «Темная лошадка»* - нахождение предметов, геометрических форм на ощупь, *игра «Волшебная коробочка»*- узнавание букв, изображений предметов, геометрических форм, сделанных из разных материалов;
- **конструктивного праксиса путем моделирования букв:** *игра «Выложи букву»* - моделирование букв, геометрических форм, предметов из бусинок, крупы, палочек, конструктора, мозаики, проволоочки, ниток, *игра «День рождения у буквы»* - раскрась букву, *игра «Буква рассыпалась»* - воссоздание и реконструирование знакомых букв;
- **формирование буквенного гнозиса:** *игра «Назови буквы» (рис. 1)* - назвать буквы, перечеркнутые дополнительными линиями. Сначала предъявляются буквы, хорошо знакомые ребёнку: А, П, О, И., затем задания усложняются.



Рисунок 1.



Рисунок 2.

Игра «Ошибка Нюши» (рис.2) Какую букву Нюша написала неправильно.

Игра «Украсть буквы» (рис. 3)- обвести контурные изображения букв.



Рисунок 3.

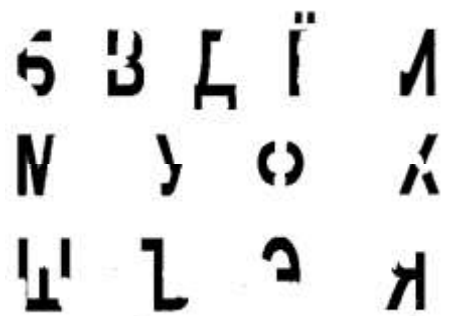


Рисунок 4.

Игра «Буквоед» - дорисовать недостающие элементы букв. И другие.

Литература

1. Аманатова М.М. Справочник школьного логопеда. – Ростов-на-Дону: Феникс, 2009. – 318с.
2. Лалаева Р.И. Логопедическая работа в коррекционных классах. – Москва: Владос, 1998. – 224с.